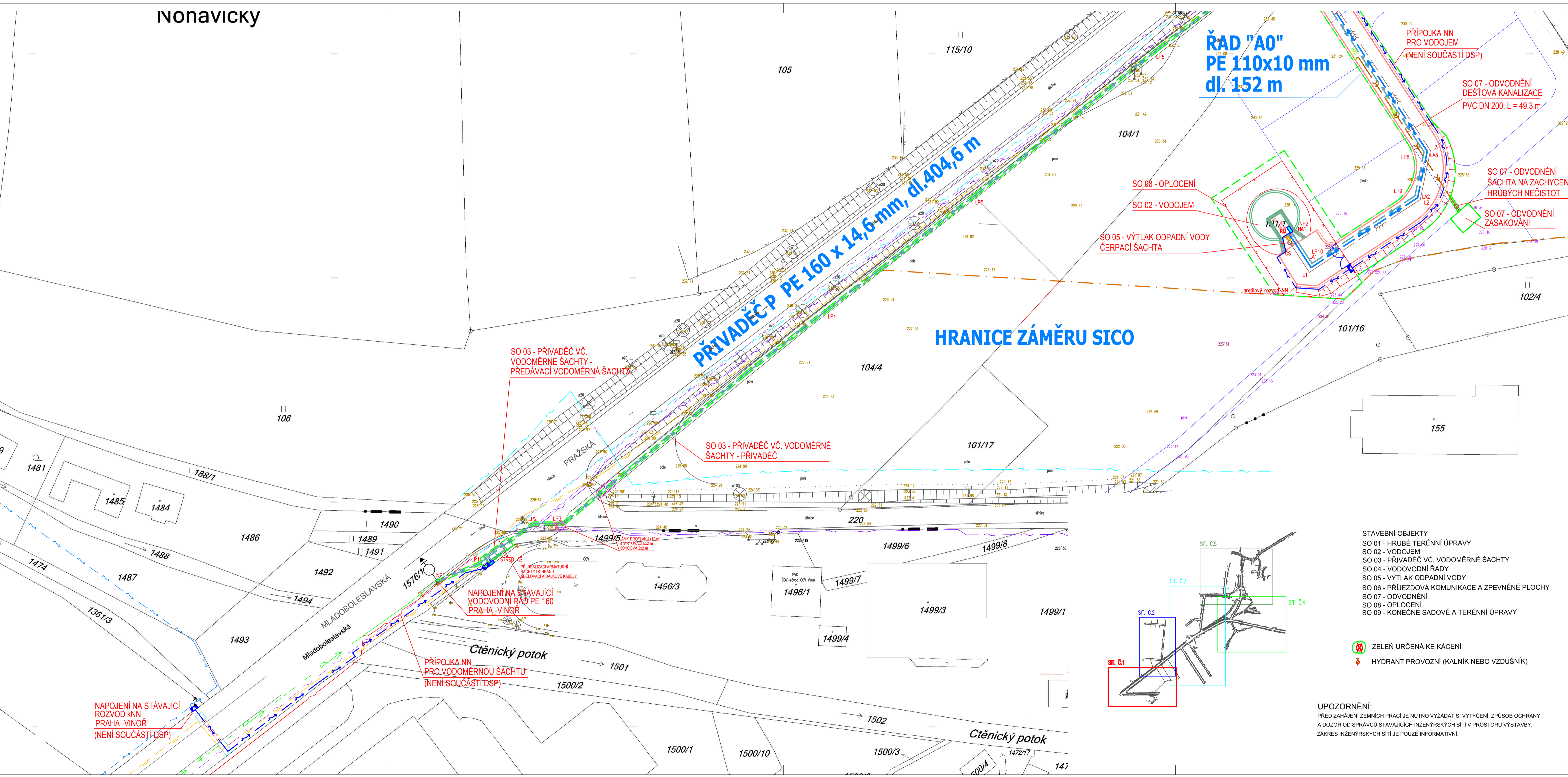
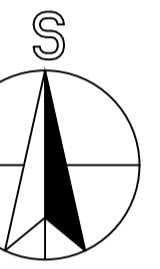


Nonavicky



LEGENDA :

- NAVRHOVANÉ SÍTĚ**
- VODOVOD
  - VODOVODNÍ PŘÍPOJKY
  - PŘÍVADĚČ
  - VODOVOD MULLER (NENÍ SOUČÁSTÍ TOHOTO PROJEKTU)
  - KANALIZACE ODVODNĚNÍ (SO 07)
  - VÝTLAK ODPADNÍ VODY
- STOKOVÁ SÍŤ (V REALIZACI - NENÍ SOUČÁSTÍ PROJEKTU)**
- SPLAŠKOVÁ KANALIZACE
  - VÝTLAK KANALIZACE
  - KANALIZAČNÍ PŘÍPOJKA GRAVITAČNÍ
  - KANALIZAČNÍ PŘÍPOJKA TLAKOVÁ
  - HRANICE ZÁMĚRU SICO
  - BUDOUCÍ ZÁMĚR PARCELACE POZEMKŮ PODOLANKY (NENÍ SOUČÁSTÍ TOHOTO PROJEKTU)
- STÁVAJÍCÍ PODZEMNÍ INVESTICE**
- STÁVAJÍCÍ VODOVODNÍ ŘAD - NEOVĚŘENÁ TRASA
  - DEŠŤOVÁ KANALIZACE - NEOVĚŘENÁ TRASA
  - STL PLYNOVOD
  - KABEL VEŘEJNÉHO OSVĚTLENÍ
  - SDĚLOVACÍ KABEL CETIN
  - DÁLKOVÝ KABEL
  - PODZEMNÍ VEDENÍ V.N.
  - PODZEMNÍ VEDENÍ N.N.
  - HRANICE NAVRŽENÉ STAVBY
  - HRANICE ZÁMĚRU SICO
  - BUDOUCÍ ZÁMĚR PARCELACE POZEMKŮ PODOLANKY (NENÍ SOUČÁSTÍ TOHOTO PROJEKTU)



- STAVEBNÍ OBJEKTY**
- SO 01 - HRUBÉ TERÉNNÍ ÚPRAVY
  - SO 02 - VODOJEM
  - SO 03 - PŘÍVADĚČ VČ. VODOMĚRNÉ ŠACHTY
  - SO 04 - VODOVODNÍ RADY
  - SO 05 - VÝTLAK ODPADNÍ VODY
  - SO 06 - PŘÍJEZDOVÁ KOMUNIKACE A ZPEVNĚNÉ PLOCHY
  - SO 07 - ODVODNĚNÍ
  - SO 08 - OPLOČENÍ
  - SO 09 - KONEČNÉ SADOVÉ A TERÉNNÍ ÚPRAVY

- ZELENĚ URČENÁ KE KÁČENÍ
- HYDRANT PROVOZNÍ (KALNÍK NEBO VZDUŠNÍK)

**UPOZORNĚNÍ:**  
PŘED ZAHÁJENÍ ZEMNÍCH PRACÍ JE NUTNO VYZÁDAT SI VYTČENÍ, ZPUSOB OCHRANY A DOZOR OD SPRÁVCŮ STÁVAJÍCÍCH INŽENÝRSKÝCH SÍTÍ V PROSTORU VÝSTAVBY.  
ZAKRES INŽENÝRSKÝCH SÍTÍ JE POUZE INFORMATIVNÍ.

Výškový systém Balt p.v.		Soudný systém S-JTSK	
6			
5			
4			
3			
2			
1			
REVIZE	POPIS	DATUM	SCHVÁLIL

<b>Sweco Hydroprojekt a.s. Ústředí Praha</b> Tábořská 31, 140 16 Praha 4; praha@sweco.cz; www.sweco.cz				
VYPRACOVAL	Ing. Taubr	HIP	Ing. Sřfeda	
PROJEKTANT	Ing. Taubr	ŘEDITEL DIVIZE	Ing. Mlkovský	
OBJEDNATEL	Obec Podolanka		OKRES	Praha-východ
AKCE:	Podolanka - vodovod		ČÍSLO ZAKÁZKY	11 7287 01 01
			STUPEŇ	DSP
			FORMÁT	10xA4
			MĚŘÍTKO	1:500
			ARCHIVNÍ ČÍSLO	
ČÁST STAVBY	Situáční výkresy		SOIPS	
PŘÍLOHA:	Koordináční situační výkres č.1		ČÍSLO PŘÍLOHY	C.3.1
				a
				1

Tato dokumentace včetně všech příloh (s výjimkou dat poskytnutých objednatelům) je důvěrným vlastním aktivem společnosti Sweco Hydroprojekt a.s. Obsahem této dokumentace je oprávněn j vyžít k dalšímu vyvíjení či uzavření smlouvy bez jakýchkoli omezení. Jiné osoby (jak fyzické, tak právnické) nejsou bez předchozího výslovného souhlasu objednatele oprávněny tuto dokumentaci ani její části jakkoli využívat, kopírovat (ani jiným způsobem rozmnožovat) nebo zřizovat dalšího osobám.  
Poznámka: Podpisy zpracovatelů jsou připojeny pouze k výstisku číslo 01 nebo originálu přílohy (matrice).