

dne **20. 3. 2024** od **7:30** do **15:00** hodin

Plánovaná odstávka zahrnuje tyto lokality:**Podolanka (okres Praha-východ)**

1. máje: č. p. 77-90, 92-98, 124, 136, 175

Ke Kapličce: č. p. 99, 100, 101, 126, 129, 145, 171, 176, 203, 207, 218

Ke Mlýnu: č. p. 70, 113, 114, 115, 163

Krátká: č. p. 177, 180, 182, 183

Pražská: č. p. 69, 72-76, 117, 118, 119, 137, 140, 156, 188; **č. ev.** 6

U Pejřavky: č. p. 201

U Rybníka: č. p. 127, 139, 141, 142, 143, 144

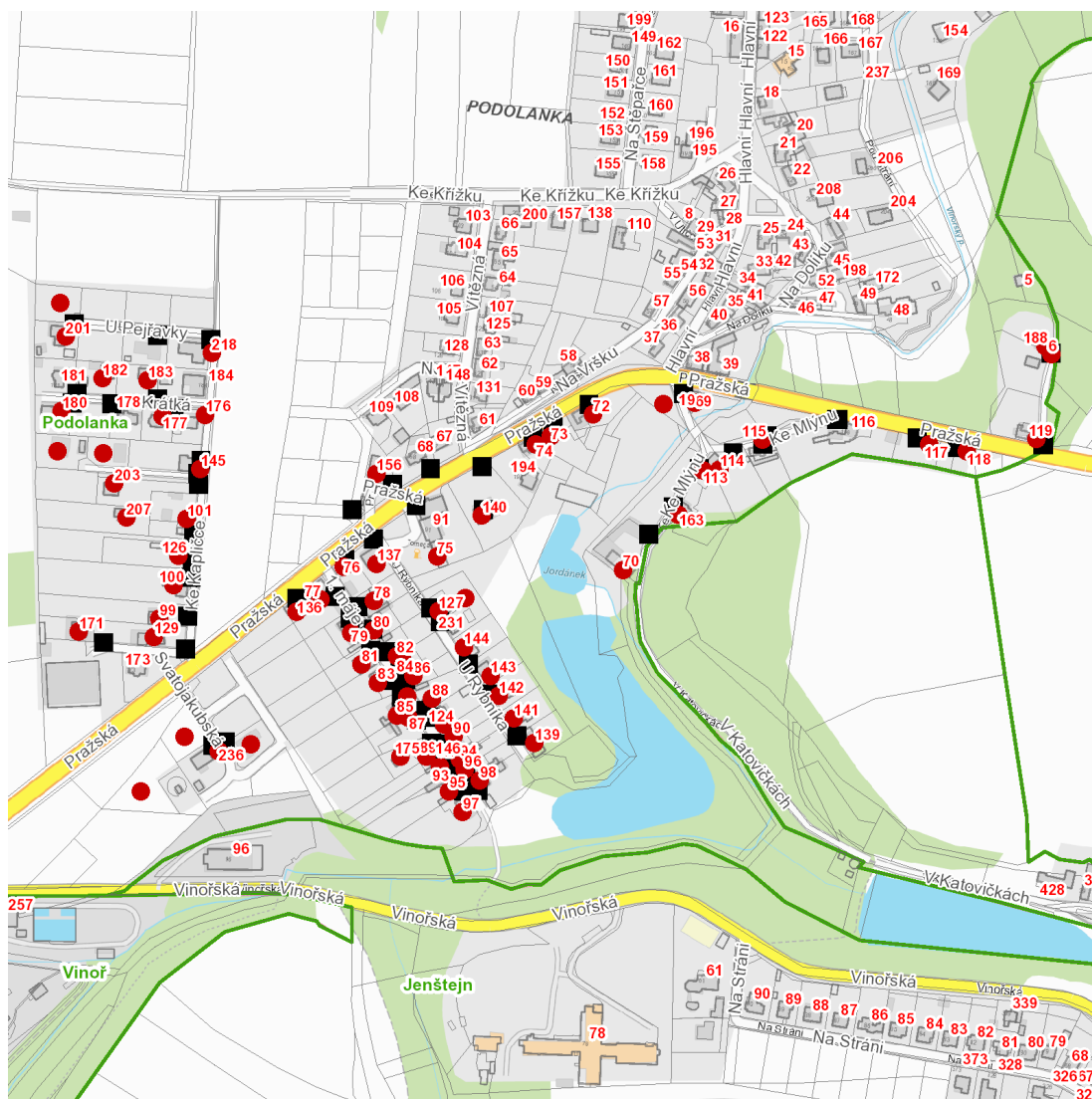
kat. území **Podolanka** (kód **724149**): **parcelní č.** 86, 98/13, 99/1, 101/1, 101/30, 101/32, 101/33, 115/5, 118/20, 118/21

UPOZORNĚNÍ

Dotčené zařízení distribuční soustavy je nutné i v době odstávky považovat za zařízení pod napětím, a proto vás žádáme o dodržení všech zásad bezpečnosti a provedení opatření potřebných k zamezení případných škod na zdraví a majetku. | Provozovatelé výroben elektřiny jsou povinni zajistit přerušení dodávky elektřiny z výroby do vypnutého úseku distribuční soustavy.

NEJDE VÁM ELEKTŘINA...

TIP: Registrujte se zdarma na www.cezdistribuce.cz/sluzba a informace o odstávkách elektřiny budete dostávat e-mailem nebo SMS. U poruch zasíláme SMS s předpokládanou dobou obnovení dodávek. | Aktuální stav dodávek elektřiny na konkrétní adrese zjistíte snadno, rychle a bez registrace na portále **Bez Štávy** (www.bezstavy.cz).

dne 20. 3. 2024 od 7:30 do 15:00 hodin**Orientační mapový podklad odstávkou dotčených lokalit****VYSVĚTLIVKY**

- – adresy dotčené odstávkou elektřiny
- – místa připojení k elektrické síti dotčená odstávkou

INFORMACE ZASLÁNA

IDDS: x2yari (Obec Podolanka)